

ご注意ください、
いままでの化学ワックスとは
違います!!

※かすかなしっとり感が
仕上がりを目安です。

できるだけ
「うすーく塗って、
すぐ乾拭き」

1回だけで仕上がりです。

ご使用前に必ずお読みください。



塗り方のコツ!

1 まず、塗る場所の
ホコリや汚れをふき取ってください。

2 未晒し蜜ロウワックスをカーワックス用の
スポンジにつけてください。



ハケや
布はダメ!

カレースプーン1杯分で
約半量~1量分塗れます。

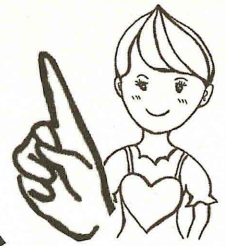
Car
Wax
Sponge

3

コツは

ケチケチ塗ること

薄く一度塗りで仕上げることも



4

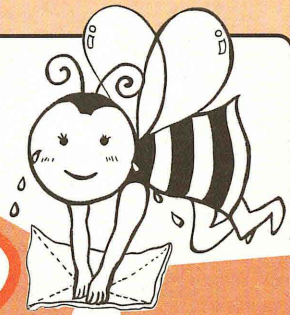
かすかにしっとりしているとい
う程度まで塗りすぎないように
薄く、うすーくよく伸ばしてください。



は塗りすぎ!

5

塗ったら
すぐに乾いた布で拭く
余分な油をとってください。



6

乾燥までに
半日~1日かかります。

- 弊社のワックスは塗りやすくするための溶剤を添加していない為「スポンジでよく伸ばす」事がポイントです。
- 乾燥を早めるための金属類など一切添加していない為、塗布したらすぐに余分なワックスを拭き取ってください。長時間放置すると、乾拭きしても余分な油分が取れない場合があります。